
	LMJ – SCF	
	BASE MCO SCF PUPA - RAIL GARAGE	

CSI	WTP000914854.DRW - A	Released

LASER MEGAJOULE

SCF

Système de Conversion de fréquence et

de Focalisation

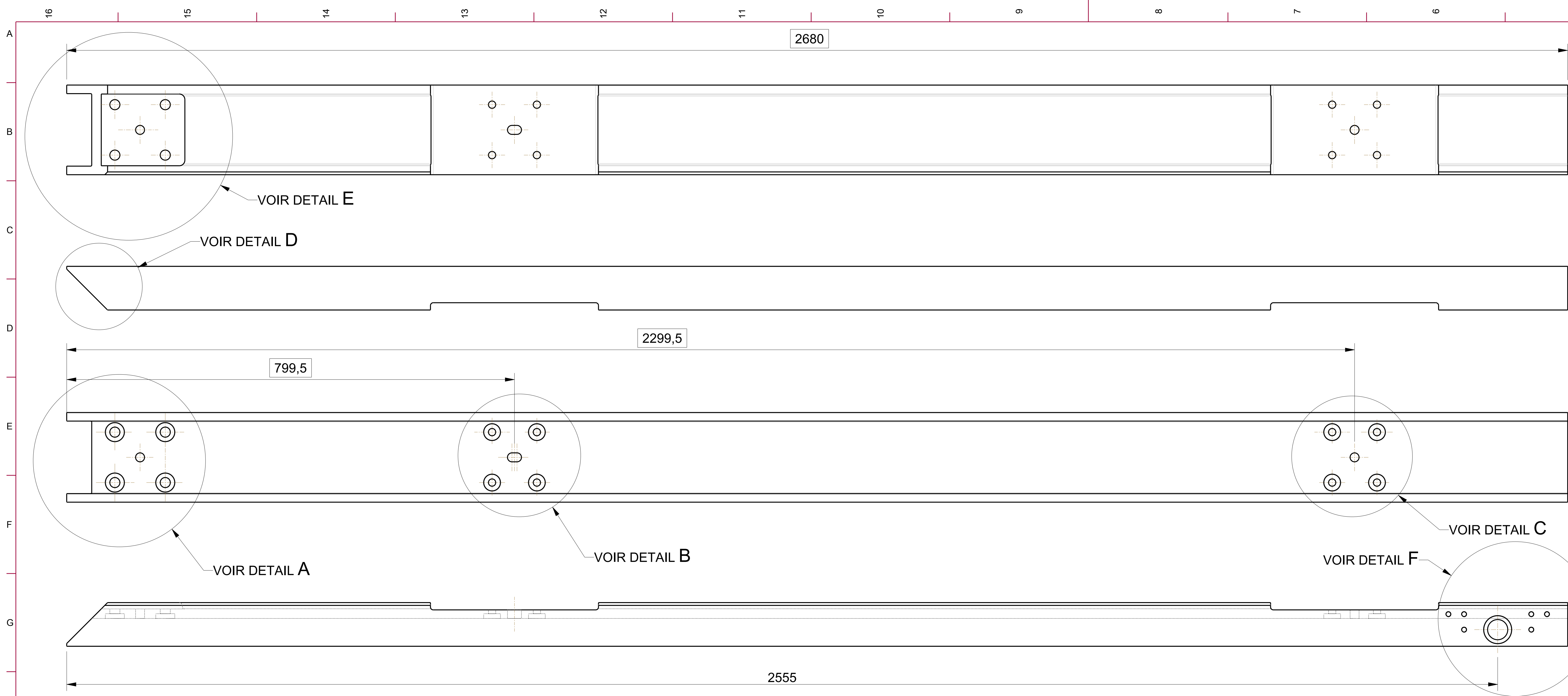
BASE MCO SCF PUPA - RAIL GARAGE

RÉSUMÉ : -

<<CNIM_SOUS_TYPE>>

PROCESSUS D'APPROBATION / APPROVAL PROCESS		
	Nom / Name	Date de signature Date signed
Auteur Author	Gerard PONS	12/06/25
Vérificateurs Reviewers	Frederic MATERAC	19/06/25
Approbateur Approver	Gerard PONS	

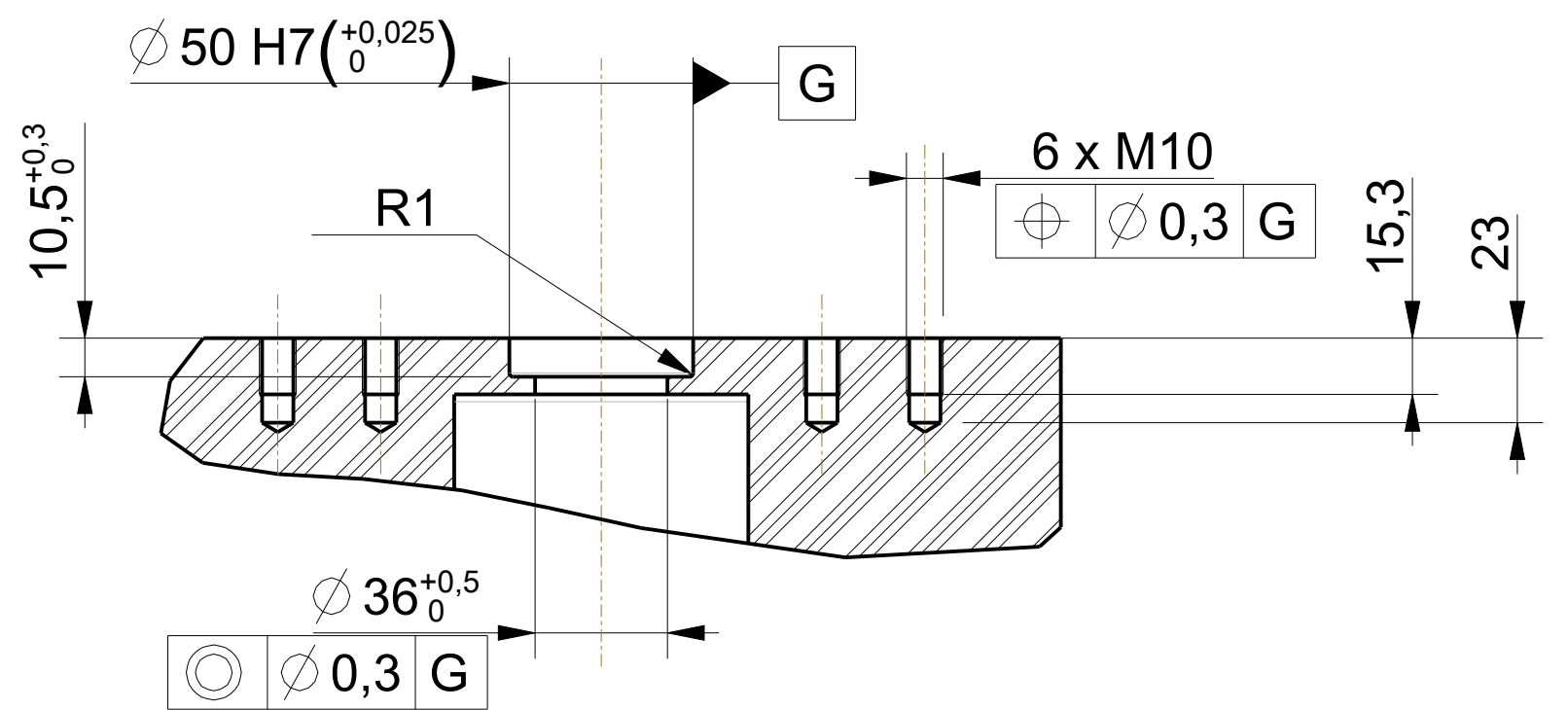
Identification externe : -



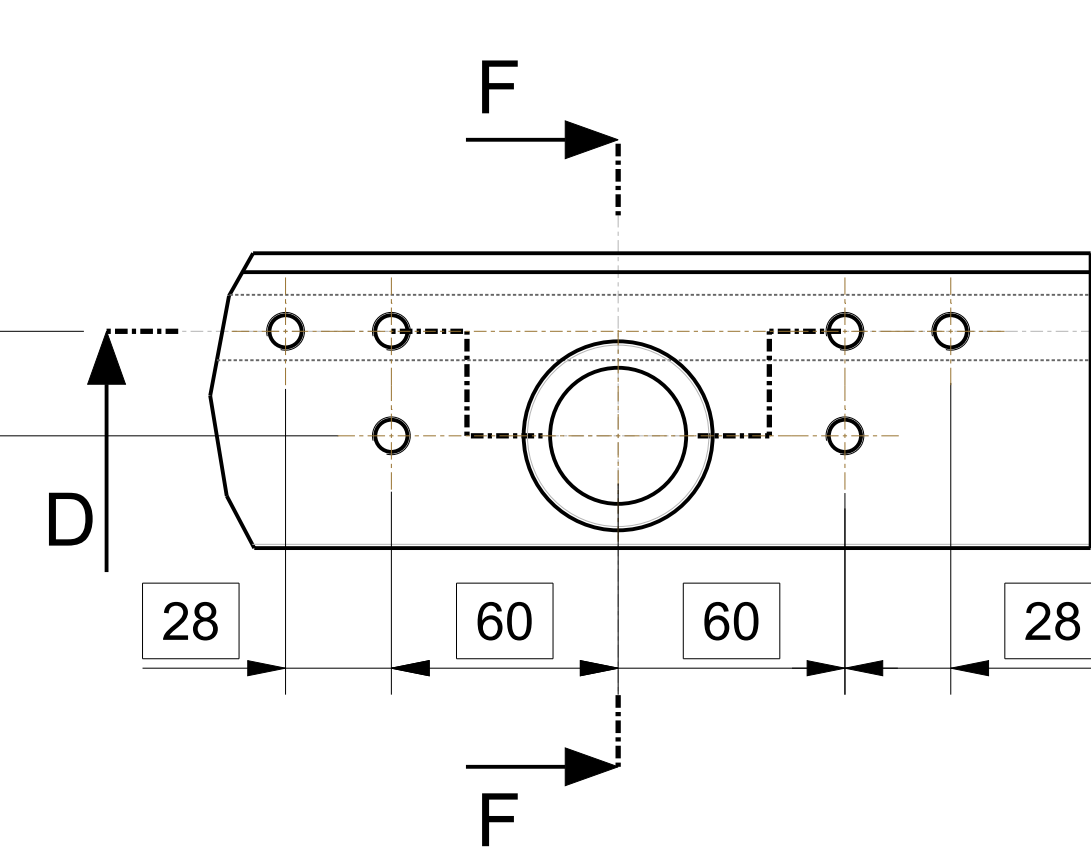
Caractéristiques générales

Matière	ISSU DU PLAN WTD000125968
Tolérances générales	Usinage ISO 2768 mK sauf indications.
Etat de surface	Usinage : Ra 3.2 sauf indications.
Cotes	Les cotes notées \ominus sont à relever systématiquement (PV).
Peinture protection	-
Marquage	-
Type de certificat	Aucune
Dimensions enveloppe	2680.00 x 160.00 x 78.00
Exigences particulières	Casser les arêtes vives.
Masse	32 Kg
Niveau de criticité	NC

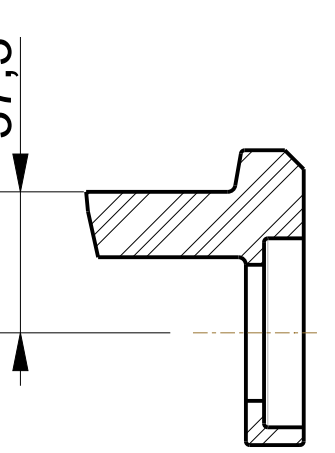
COUPE D-D



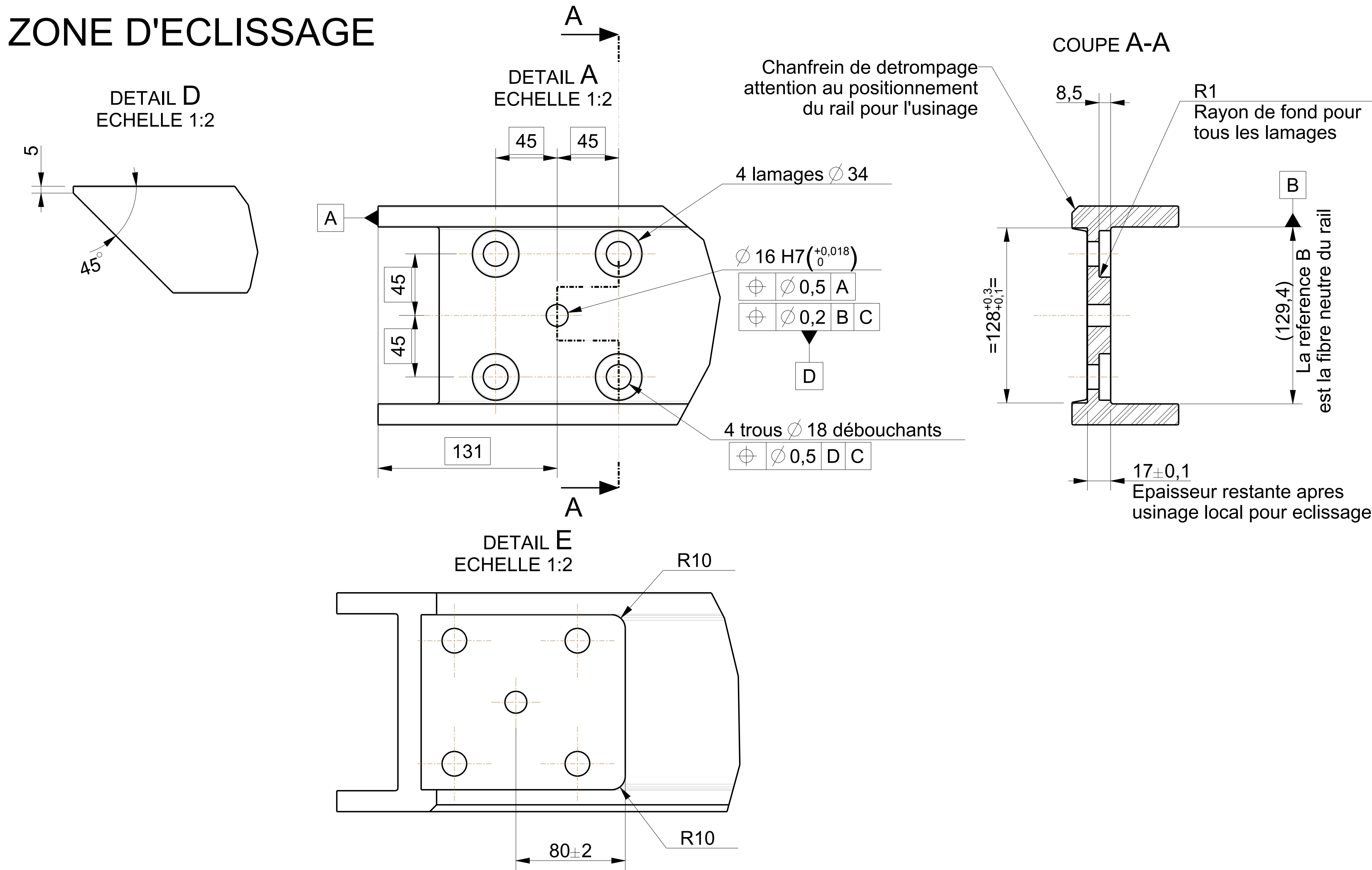
DETAIL F ECHELLE 1:2



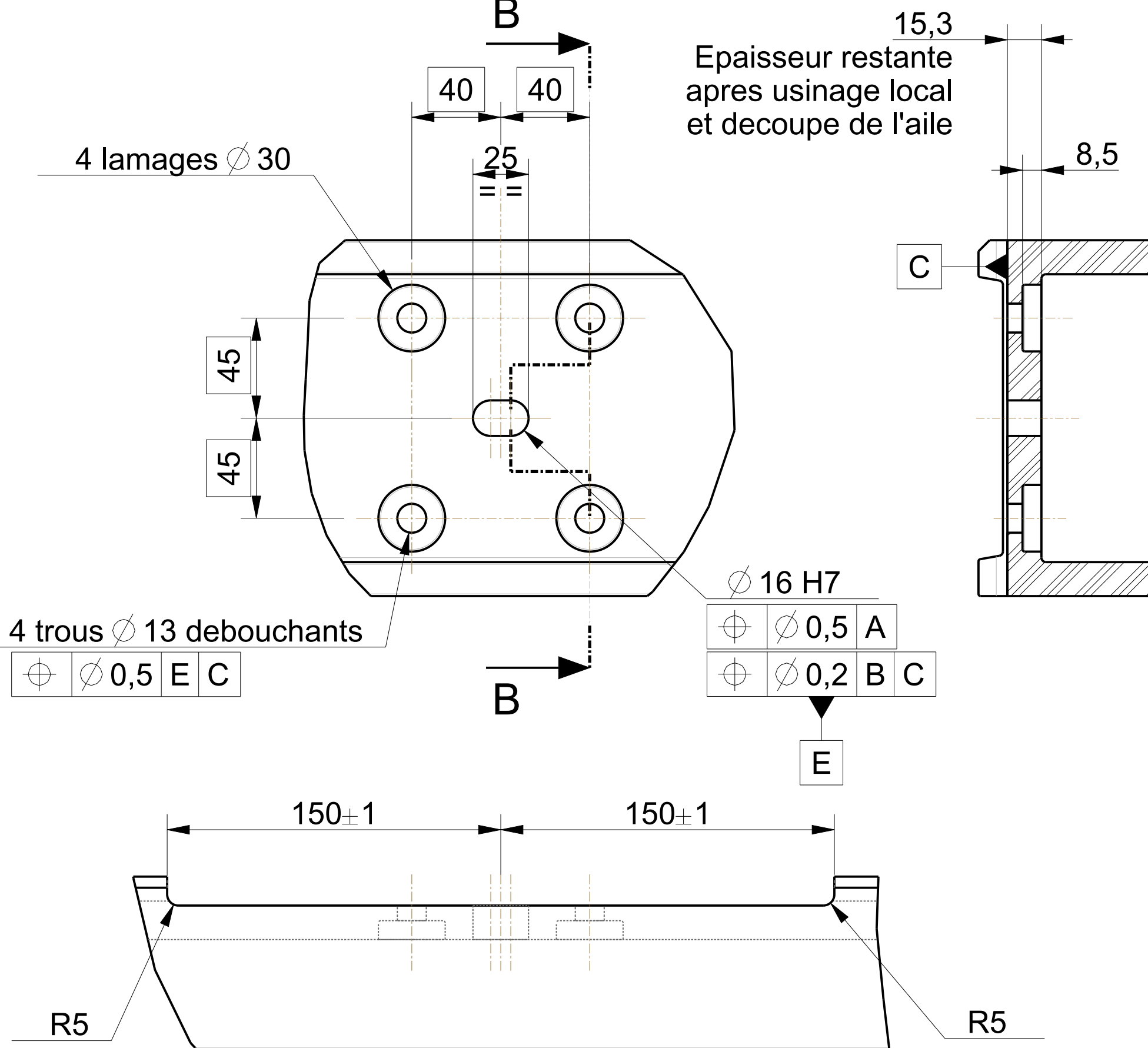
COUPE F-F



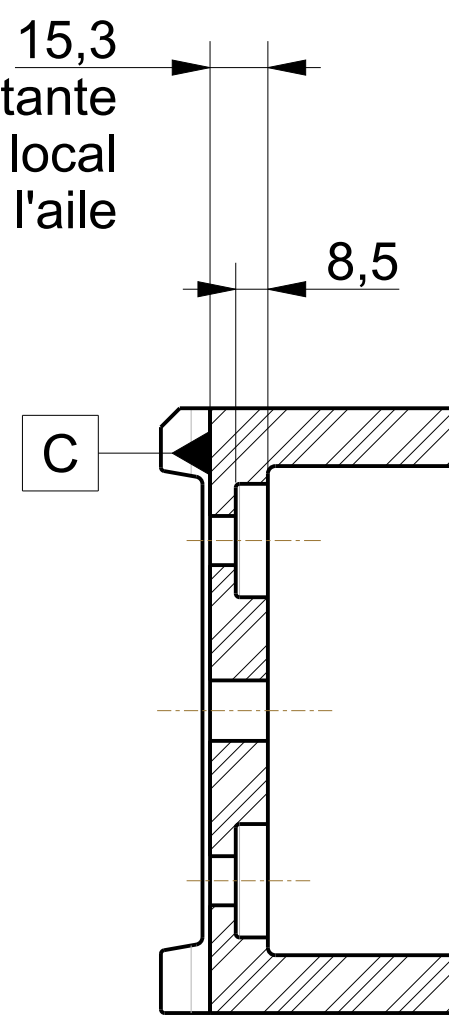
ZONE D'ECLISSAGE



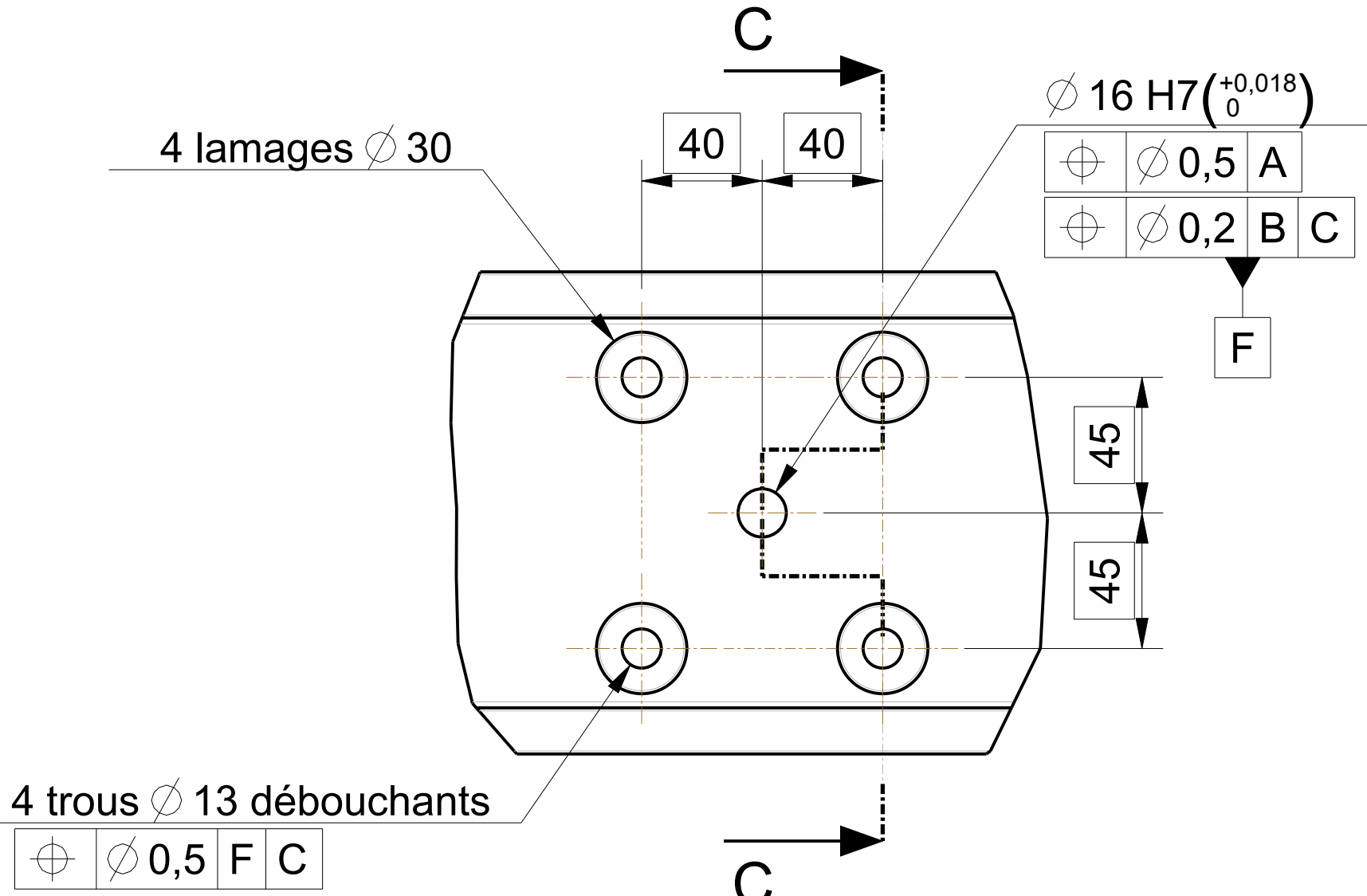
DETAIL B ECHELLE 1:2



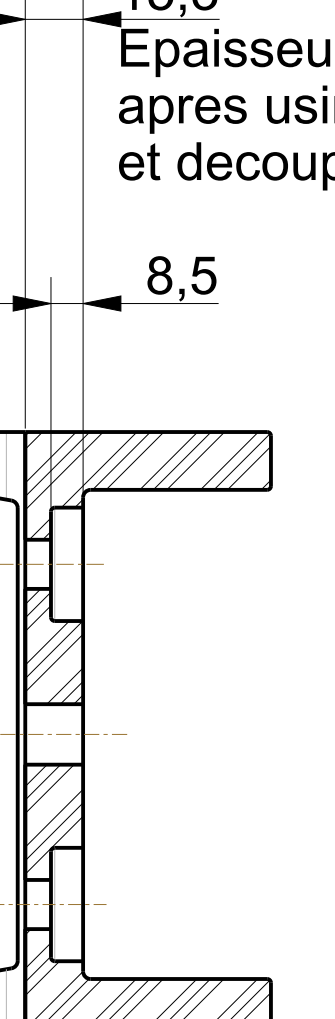
COUPE B-B



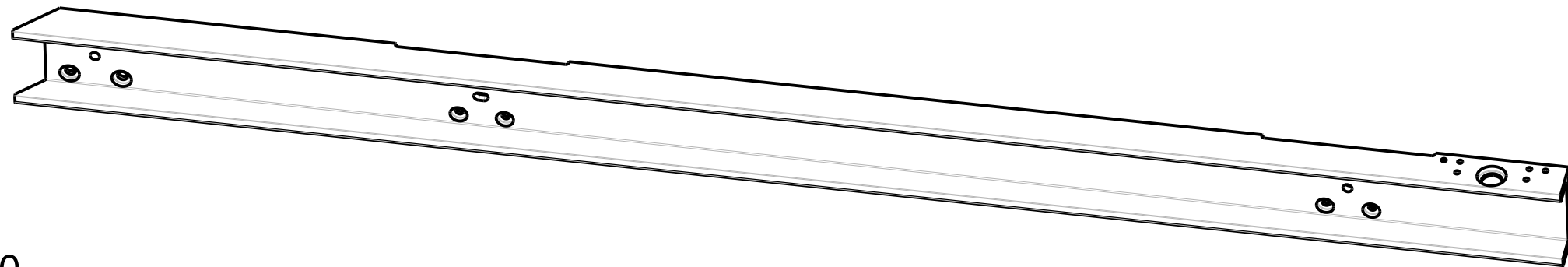
DETAIL C ECHELLE 1:2



COUPE C-C



NOTA 1:
-Le profil, la matière et les exigences d'ordre général sont
issus du plan WTD000125968



ECHELLE 1:10

A	G. PONS	F.MATERAC	F.REYNAUD	Edition initiale	15/05/2025
Ind.	Dessiné	Vérifié	Approuvé	Description des indices	Date
Identification du fichier : 1 Part identification					WTP000914854
Fichier CAO 3D / 3D CAD File : WTP000914854 (A.1)					Fichier CAO 2D / 2D CAD File : WTP000914854 (A.1)
BASE MCO SCF PUPA - RAIL GARAGE					Plan de détail
Confidentialité / Confidentiality			Classification Exportation / Export Ranking		
NON_PROTEGE			NON_CLASSE		
CNIM Systèmes Industriels					CEA Cotation suivant Norme ISO 8015
INGENIERIE					Etat / Date
WTP000914854.drw					1/1